



Catalogue Académique

Programmes en

Développement et

Humanitaire

Quatre filières d'excellence pour former les acteurs du changement mondial :
Humanitaire et Développement, Leadership et Gestion des ONG, Économie du
Développement, Genre et Développement.

 AEIDC INTERNATIONAL

CÔTE D'IVOIRE

STANDARDS UC-FCE

Présentation des Filières

Quatre programmes complémentaires, conçus pour répondre aux défis contemporains du développement international et de l'action humanitaire.



Humanitaire et Développement

Forme des professionnels capables d'intervenir en contextes de crises, conflits, catastrophes naturelles et reconstruction, avec maîtrise de la logistique, coordination et relèvement post-crise.



Leadership et Gestion des ONG

Développe des compétences avancées en gouvernance associative, leadership transformationnel, redevabilité et mobilisation des ressources pour piloter les organisations de la société civile.



Économie du Développement

Orientée vers l'analyse macro- et microéconomique, les politiques publiques, la croissance inclusive et les fondements économiques des stratégies de développement.



Genre et Développement

Prépare des spécialistes en analyse genrée, planification inclusive, lutte contre les violences basées sur le genre et intégration des perspectives d'égalité dans les politiques publiques.



Forces des Programmes

NORMES UC-FCE

Standards Internationaux

Programmes conformes aux normes UNESCO-CHEA et UC-FCE, garantissant une reconnaissance académique et professionnelle mondiale.

Formation Transdisciplinaire

Approche hautement académique, solide et transversale, croisant sciences sociales, économie, droit international et gestion de projets.

Anglais Obligatoire

Enseignement de l'anglais intégré à tous les niveaux, de la Licence au Doctorat, pour une opérationnalité immédiate dans les organisations internationales.

Excellente Employabilité

Débouchés dans les institutions internationales, ONG, think tanks, ministères, agences humanitaires (PNUD, UNICEF, OCHA) et cabinets de consulting.

Licence Bachelor

Durée : **3 ans – 6 semestres**

Crédits requis : **108 US / 180 ECTS**

36 cours × 3 US

Structure pédagogique

La Licence s'articule autour d'un solide tronc commun couvrant les deux premières années et le premier semestre de L3, suivi d'une spécialisation au semestre 6 permettant à l'étudiant de s'orienter vers l'une des quatre filières.

01

L1 & L2

Tronc commun intégral – fondements théoriques et méthodologiques.

02

L3 – Semestre 5

Tronc commun avancé – approfondissement des outils analytiques.

03

L3 – Semestre 6

Spécialisation – immersion dans la filière choisie.

Licence 1 – Tronc Commun

L1 – 36 US / 60 ECTS

Semestre 1 — 18 US / 30 ECTS

Introduction au Développement International	3 US
Fondements de l'Économie Politique	3 US
Méthodologie de Recherche en Sciences Sociales I	3 US
Institutions Internationales et Coopération	3 US
Communication Interculturelle	3 US
English for Social Sciences I	3 US

Semestre 2 — 18 US / 30 ECTS

Introduction à l'Action Humanitaire	3 US
Statistiques Appliquées aux Sciences Sociales	3 US
Droits Humains et Justice Sociale	3 US
Informatique et SIG pour le Développement	3 US
Économie du Développement	3 US
English for Social Sciences II	3 US

Licence 2 – Tronc Commun

L2 – 36 US / 60 ECTS

Semestre 3 — 18 US / 30 ECTS

Droit International Humanitaire	3 US
Acteurs et Politiques de l'Aide Internationale	3 US
Gestion de Projet de Développement I	3 US
Genre, Société et Développement	3 US
Géopolitique du Développement	3 US
English for Development Studies I	3 US

Semestre 4 — 18 US / 30 ECTS

Approche Basée sur les Droits	3 US
Méthodologie de Recherche en Sciences Sociales II	3 US
Politiques Publiques dans les Pays en Développement	3 US
Analyse des Risques et Résilience	3 US
Enjeux Mondiaux et Développement Durable	3 US
English for Development Studies II	3 US

Licence 3 – Semestre 5

L3 – TRONC COMMUN – 18 US / 30 ECTS

Gestion de Projet II

Outils avancés de planification, suivi et clôture de projets de développement.

Analyse des Conflits

Prévention, médiation et résolution des conflits dans les contextes fragiles.

Économie Internationale

Dynamiques du commerce mondial, balance des paiements, flux d'aide.

Suivi & Évaluation

Conception de systèmes S&E, indicateurs de performance et mesure d'impact.

Enjeux Humanitaires

Analyse des crises contemporaines : déplacements, urgences complexes, nexus.

Advanced English

Anglais avancé appliqué au développement international et à la rédaction académique.

Semestre 6

Spécialisation

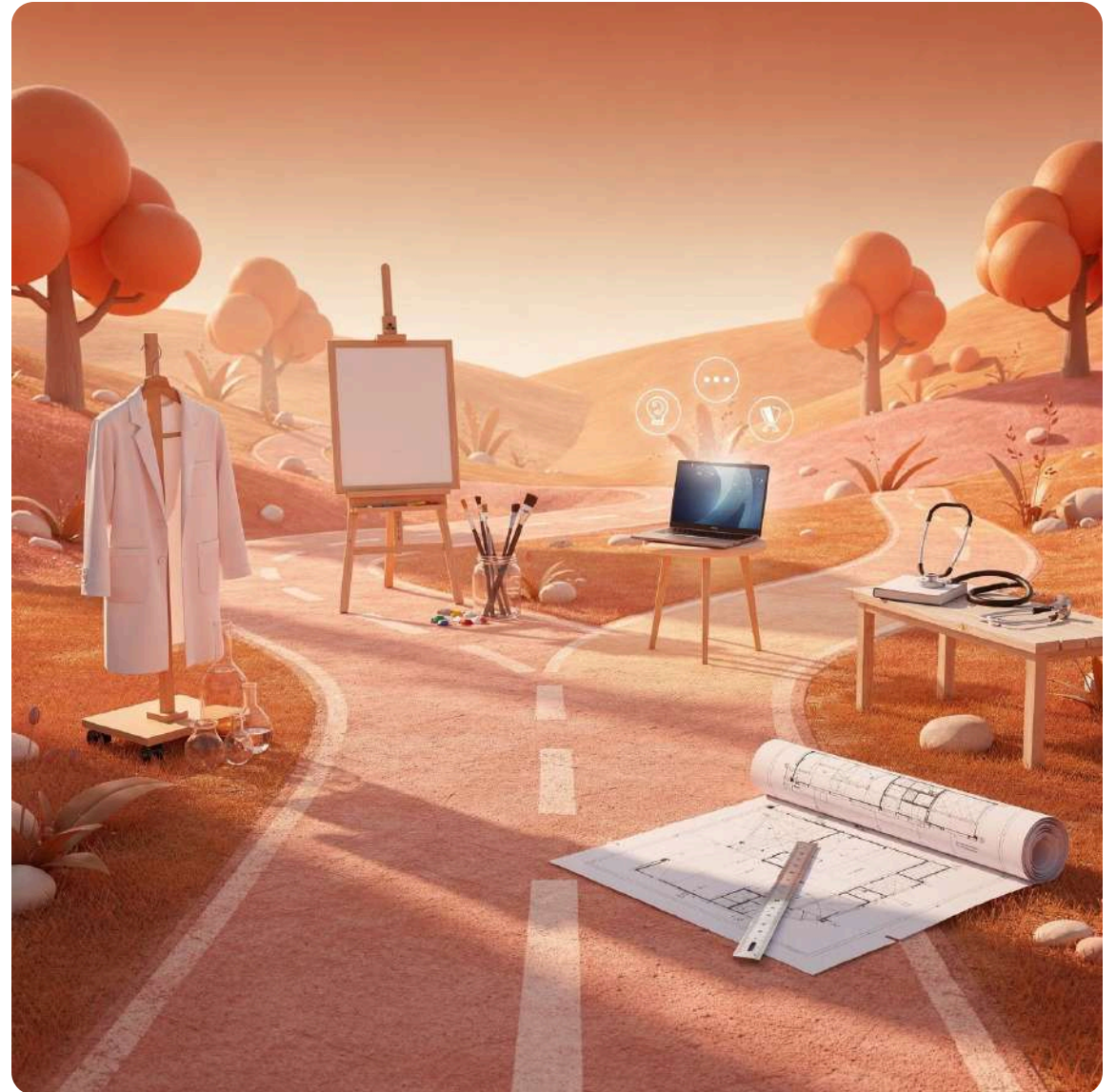
18 US / 30 ECTS

Au sixième semestre, chaque étudiant intègre sa filière de spécialisation. C'est le moment charnière où les connaissances transversales acquises se transforment en expertise professionnelle ciblée.

Choisissez votre parcours parmi les quatre filières disponibles

:

- Humanitaire et Développement
- Leadership et Gestion des ONG
- Économie du Développement
- Genre et Développement



Spécialisation L3 — Humanitaire et Développement

 FILIÈRE 1

SEMESTRE 6 – 18 US



Gestion des Urgences et Crises

Mécanismes de réponse rapide, évaluation des besoins, coordination en situation d'urgence aiguë.



Intervention Post-Conflict & Relèvement

Stratégies de relèvement précoce, réconciliation communautaire et reconstruction institutionnelle.



Logistique Humanitaire

Gestion de la chaîne d'approvisionnement, stockage, transport et distribution dans les contextes de crise.



Santé, Nutrition & Sécurité Alimentaire

Réponses nutritionnelles d'urgence, sécurité alimentaire et systèmes de santé en contexte fragile.



Protection des Populations Déplacées

Cadre juridique, mécanismes de protection et assistance aux réfugiés et personnes déplacées internes.



Coordination Humanitaire

Système de clusters, rôle d'OCHA, coordination inter-agences et redevabilité humanitaire.

Spécialisation L3 — Leadership et Gestion des ONG

OF
ARR FILIÈRE 2

SEMESTRE 6 — 18 US



Leadership Transformationnel

Vision stratégique, gestion du changement et capacité à mobiliser des équipes pluriculturelles vers un impact durable.



Financement & Partenariats Stratégiques

Identification des bailleurs, montage de dossiers de financement, développement de partenariats à long terme.



Gestion RH & Bénévolat

Recrutement, formation, gestion des performances et fidélisation des équipes bénévoles et professionnelles.



Gouvernance & Redevabilité

Mécanismes de gouvernance associative, redevabilité envers les bénéficiaires et les bailleurs de fonds.



Audit & Transparence des Projets

Contrôle interne, audit financier et programmatique, gestion des risques organisationnels.



Communication Stratégique des ONG

Storytelling, plaidoyer médiatique, gestion de la réputation et communication de crise pour les OSC.

Spécialisation L3 — Économie du Développement

FILIÈRE 3

SEMESTRE 6 – 18 US



Macroéconomie du Développement

Modèles de croissance, stabilisation macroéconomique, dette publique et politiques budgétaires dans les pays en développement.



Analyse Coûts-Bénéfices

Outils d'évaluation économique des projets de développement, optimisation de l'allocation des ressources.



Secteurs Productifs & Croissance Inclusive

Agriculture, industrie, secteur informel et stratégies de diversification économique pour une croissance équitable.



Microéconomie Appliquée

Comportements des ménages, marchés locaux, évaluations d'impact et expérimentations randomisées.



Commerce International & Développement

Théories du commerce, accords régionaux, chaînes de valeur mondiales et leur impact sur les économies émergentes.



Analyse des Politiques Économiques

Évaluation des réformes structurelles, conditionnalités des institutions de Bretton Woods et alternatives de développement.

Spécialisation L3 — Genre et Développement

 FILIÈRE 4

SEMESTRE 6 — 18 US



Théories Féministes & Développement

Courants féministes, approches Genre et Développement (GAD), intersectionnalité et critique des politiques d'aide.



Genre & Accès aux Ressources

Analyse des inégalités d'accès à la terre, au crédit, à l'éducation et aux services, et leviers de réduction.



Politiques Publiques Sensibles au Genre

Budgétisation genrée, évaluation des politiques, plaidoyer institutionnel et réformes législatives inclusives.



Violences Basées sur le Genre

Cadres de prévention, réponses multisectorielles, référencement et accompagnement des survivant·e·s.



Leadership Féminin & Participation Citoyenne

Renforcement du pouvoir d'agir des femmes, représentation politique et stratégies de leadership communautaire.



Suivi-Évaluation Sensible au Genre

Indicateurs désagrégés par sexe, outils d'évaluation participative et redevabilité genre dans les projets.

Master

2 ans

4 semestres

Crédits requis : **36 US / 60 ECTS**

- 30 US de cours
- 6 US de mémoire de recherche

Tronc commun : M1 complet + M2 Semestre 3

Spécialisation : M2 Semestre 4 + Mémoire



- ❑ Le Master vise à former des cadres capables d'analyser, concevoir et piloter des interventions complexes dans les secteurs du développement, de l'humanitaire et de la société civile, avec une exigence élevée en recherche appliquée.

Master 1 – Tronc Commun

M1 – 18 US / 30 ECTS

Semestre 1 — 9 US / 15 ECTS

Méthodes de Recherche Avancées

Approches qualitatives, quantitatives et mixtes appliquées aux problématiques du développement international.

Éthique & Responsabilité

Principes éthiques fondamentaux régissant les interventions humanitaires et les projets de développement.

Graduate English I

Rédaction académique avancée, communication orale en contexte professionnel international.

Semestre 2 — 9 US / 15 ECTS

Innovation Sociale & Changement Institutionnel

Théories de l'innovation sociale, transformation des institutions et dynamiques du changement systémique.

Suivi, Évaluation & Mesure d'Impact

Cadres logiques, théorie du changement, évaluations d'impact et systèmes de redevabilité programmatique.

Graduate English II

Techniques de négociation, plaidoyer et présentation en anglais dans des contextes de haut niveau.

Master 2 – Semestre 3 & Spécialisations

M2 – TRONC COMMUN + SPÉCIALISATION

Semestre 3 — Tronc Commun (9 US)

Gouvernance des Organisations

Politiques de développement, gouvernance multi-niveaux et relations entre acteurs publics, privés et civils.

Approches Comparées du Développement

Expériences internationales comparées, modèles alternatifs et leçons des politiques de développement dans le monde.

Advanced Academic English

Niveau de maîtrise professionnelle : rédaction de rapports, articles et présentations pour des audiences internationales.

Semestre 4 — Spécialisation + Mémoire (6 US)

Humanitaire & Développement

Santé d'urgence, mécanismes de réponse rapide, coordination inter-agences, reconstruction post-catastrophe.

Leadership & Gestion des ONG

Gestion stratégique, fundraising, programmes multisectoriels, leadership éthique et vision organisationnelle.

Économie du Développement

Modélisation économique, inégalités et redistribution, gouvernance économique, économie politique de l'aide.

Genre & Développement

Analyse intersectionnelle, planification participative, genre et changement climatique, genre et innovation sociale.

Mémoires de Master — Thématiques par Filière

Chaque étudiant de M2 rédige un mémoire de recherche de **6 US**, ancré dans sa filière de spécialisation. Il témoigne d'une capacité d'analyse rigoureuse et d'une maîtrise des outils académiques et professionnels du secteur.



Humanitaire & Développement

Analyse des réponses d'urgence, évaluation des mécanismes de coordination inter-agences ou étude des dynamiques de reconstruction post-catastrophe dans un contexte spécifique.



Leadership & Gestion des ONG

Étude de la gouvernance d'une OSC, analyse d'une stratégie de fundraising ou évaluation d'un programme multisectoriel à fort impact social.



Économie du Développement

Modélisation des dynamiques de pauvreté, évaluation d'une politique d'aide internationale ou analyse des inégalités structurelles dans une économie émergente.



Genre & Développement

Analyse intersectionnelle d'une politique publique, étude de terrain sur les violences basées sur le genre ou évaluation d'un programme de leadership féminin.

Doctorat PhD

3 ans minimum – 6 semestres

Crédits requis : **60 US / 100 ECTS**

- 50 US de séminaires spécialisés
- 10 US de thèse doctorale

Le doctorat est le niveau le plus élevé de la formation académique, orienté vers la recherche originale et la contribution scientifique au champ du développement international.



- ❑ Le programme doctoral de l'AEIDC est conçu pour former des chercheurs, experts et intellectuels capables de produire des connaissances nouvelles et de contribuer aux débats académiques et politiques mondiaux.



Tronc Commun Doctoral

12 US – FONDEMENTS DE LA RECHERCHE

1

Épistémologie des Sciences du Développement

Fondements philosophiques et paradigmes épistémologiques structurant la production de connaissance en sciences du développement.

2

Approches Critiques du Développement

Déconstruction des modèles dominants, pensée décoloniale, approches alternatives et débats contemporains sur le développement.

3

Gouvernance Mondiale & Coopération

Architecture de la gouvernance internationale, rôle des institutions multilatérales et dynamiques de la coopération Nord-Sud et Sud-Sud.

4

Séminaire Doctoral Interdisciplinaire

Espace d'échanges entre doctorants de toutes filières pour croiser les perspectives et affiner les positionnements de recherche.

Séminaires Spécialisés par Filière — Doctorat

SÉMINAIRES AVANCÉS – 38 US

Humanitaire & Développement

- Droit Humanitaire International Avancé
 - Prévention des Conflits & Consolidation de la Paix
 - Développement Humanitaire Durable
-

Leadership & Gestion des ONG

- Théories du Changement Social
- Stratégies Organisationnelles des OSC
- Partenariats Multi-Acteurs

Économie du Développement

- Économie Institutionnelle
 - Transition Verte & Développement Durable
 - Politiques Macroéconomiques Africaines
-

Genre & Développement

- Approches Décoloniales du Genre
- Genre, Sécurité & Conflits
- Justice Sociale Mondiale

Thèse, Débouchés & Admission

Thèse Doctorale — 10 US

- Recherche originale ancrée dans un enjeu réel du développement, avec approche terrain ou analyse politique avancée.
- Article scientifique exigé, publié dans une revue académique indexée.
- Soutenance publique devant un comité académique international, selon les standards UC-FCE.

Débouchés Professionnels

- Coordinateur humanitaire / Chef de mission (PNUD, UNICEF, OCHA)
- Analyste des politiques publiques et consultant en développement
- Responsable genre ou économiste du développement
- Chercheur, enseignant-chercheur ou expert-conseil en ONG internationale

Conditions d'Admission

Licence

Baccalauréat ou équivalent ·
Entretien de motivation ·
Maîtrise du français ·
Engagement pour l'anglais

Master

Licence en sciences sociales,
développement ou
humanitaire · GPA \geq 2.75 · CV
+ lettre de motivation +
entretien académique

Doctorat

Master validé (300 ECTS ou équivalent) · Proposition de recherche ·
Entretien doctoral · Expérience professionnelle recommandée

Nous Contacter

Email : info@aeidc-edu.org Web : www.aeidc-international.org Tél :
+225 07 79 35 81 37 Adresse : Côte d'Ivoire, BP 522